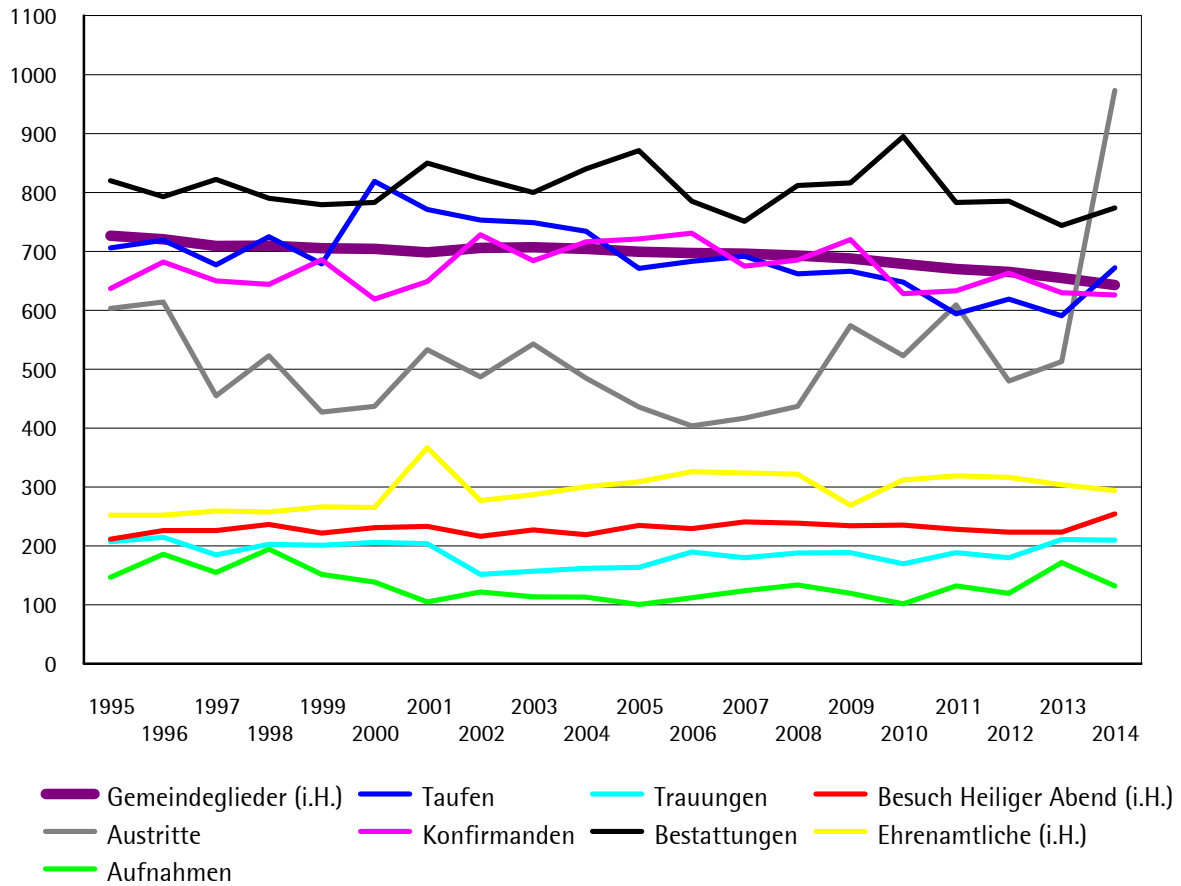
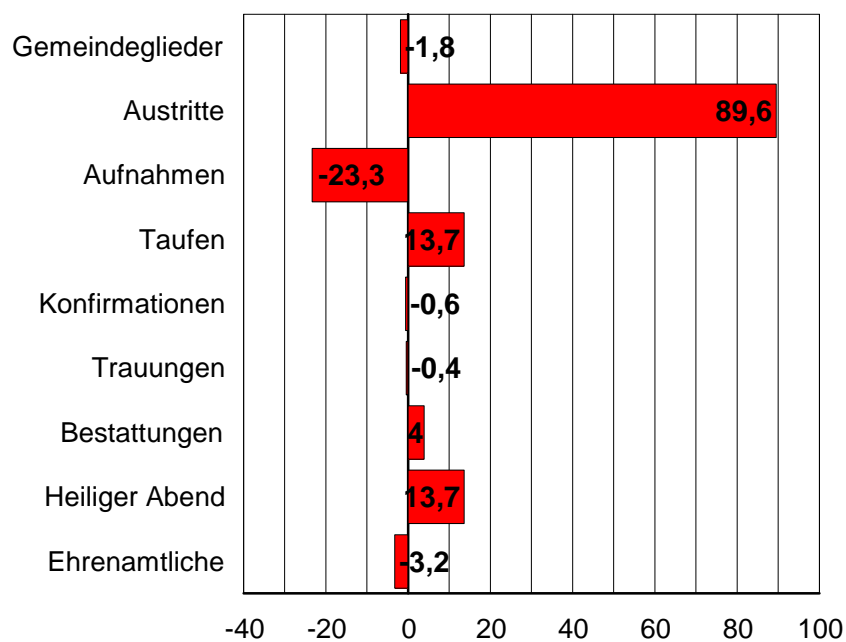


Kirchliches Leben in Zahlen - Dekanatsbezirk Kempten (Stand Februar 2015)



Veränderungen von 2013 zu 2014 in Prozent



Gemeindegliederzahl - Gemeinden im Einzelnen (2004-2014)

	2004	2005	2006	2007	2008	2009	2010	2011	2012	2013	2014
Füssen	3262	3279	3277	3296	3240	3208	3145	3116	3116	3077	3042
Lechbruck	722	739	741	731	735	738	757	764	743	733	719
Immenstadt	3657	3616	3493	3554	3608	3560	3490	3340	3341	3327	3232
Kaufbeuren	8138	8161	8217	8066	7926	7853	7798	7513	7472	7436	7330
Christus KE	3592	3610	3646	3668	3585	3533	3508	3493	3485	3448	3377
Johannes KE	3770	3739	3721	3714	3757	3762	3782	3712	3644	3644	3615
St. Mang KE	5005	4998	5016	4998	5034	4989	4982	4912	4842	4819	4783
Markus KE	3378	3380	3414	3525	3500	3470	3438	3399	3396	3375	3300
Matthäus KE	2353	2384	2401	2369	2393	2374	2324	2292	2344	2337	2343
Christus LI	3301	3221	3210	3194	3208	3177	3173	3134			
St. Stephan L	679	673	710	697	690	700	663	630	3696	3640	3474
St. Verena LI	3429	3412	3374	3393	3422	3319	3277	3158	3067	3036	2960
Lindenberg	3803	3716	3624	3634	3620	3597	3581	3542	3468	3428	3363
Marktoberdor	2854	2789	2759	2760	2742	2668	2633	2618	2575	2548	2521
Neugablonz	4703	4691	4826	4800	4667	4623	4585	4467	4409	4371	4284
Obergünzburg	1238	1239	1256	1263	1256	1265	1247	1218	1214	1220	1235
Oberstaufen	1199	1199	1234	1280	1251	1214	1204	1156	1141	1149	1148
Oberstdorf	1455	1434	1465	1478	1485	1457	1420	1377	1356	1316	1253
Fischen	866	888	892	898	887	900	881	871	836	843	841
Pfronten	1907	1840	1784	1773	1802	1766	1762	1753	1758	1733	1723
Scheidegg	1851	1848	1872	1853	1909	1854	1806	1760	1755	1741	1723
Sonthofen	5673	5534	5215	5161	5094	4991	4956	4835	5397	5368	5151
Hindelang	552	541	557	559	570	574	560	528			
Waltenhofen	1841	1788	1786	1746	1684	1645	1643	1671	1683	1694	1673
Wasserburg	1193	1196	1213	1215	1238	1262	1257	1260	1217	1180	1174
Gesamt	70421	69915	69703	69625	69303	68801	67872	66519	65955	65463	64264

Eintritte und Austritte - ELKB gesamt (2006-2014)

