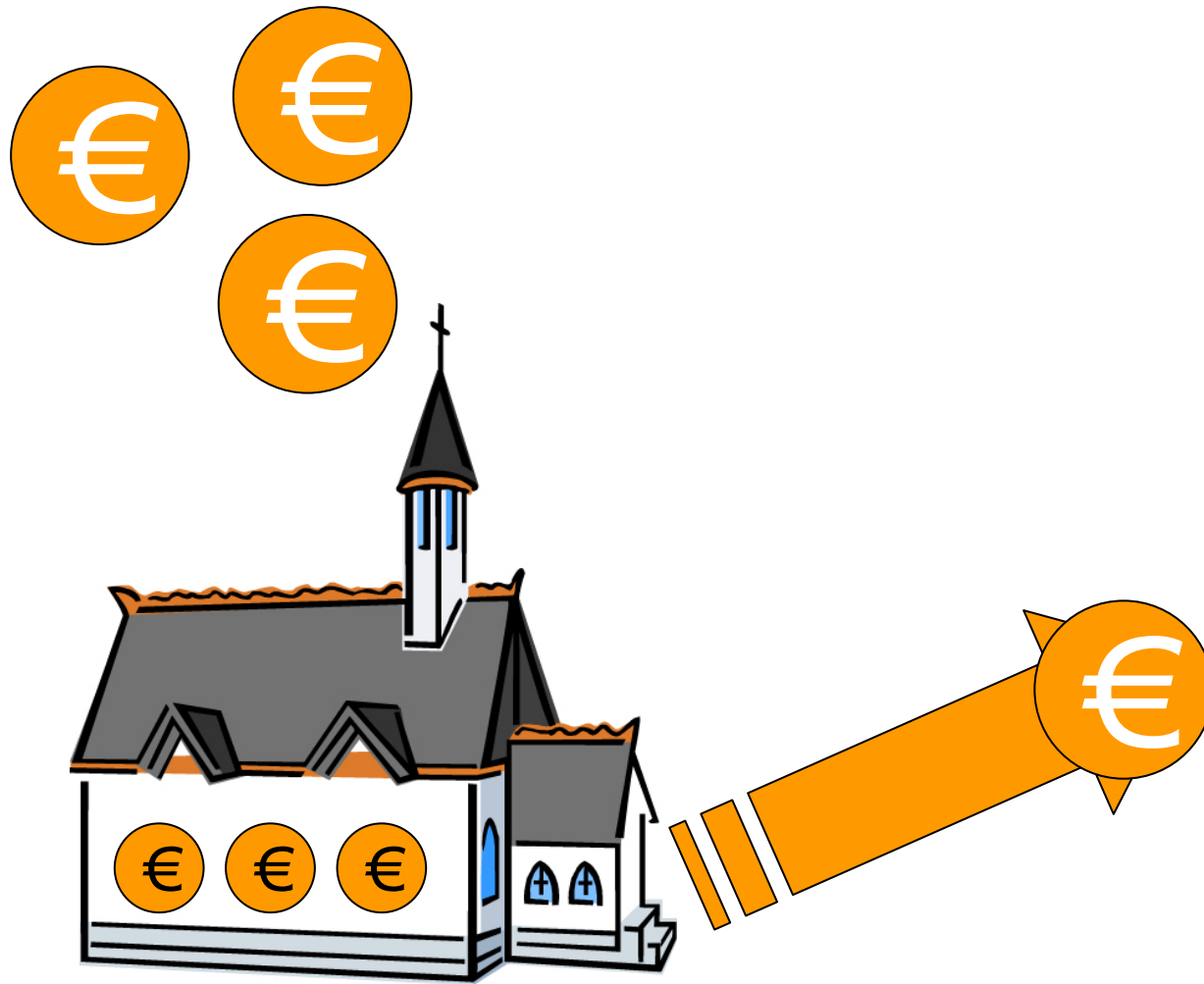


# Punktesystem und Ergänzungszuweisung (ERZ)

- Die neuen Elemente des innerkirchlichen Finanzausgleichs -

**Herbstsynode des Dekanatsbezirks Kempten  
18. Oktober 2008**



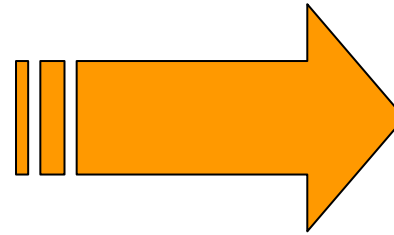
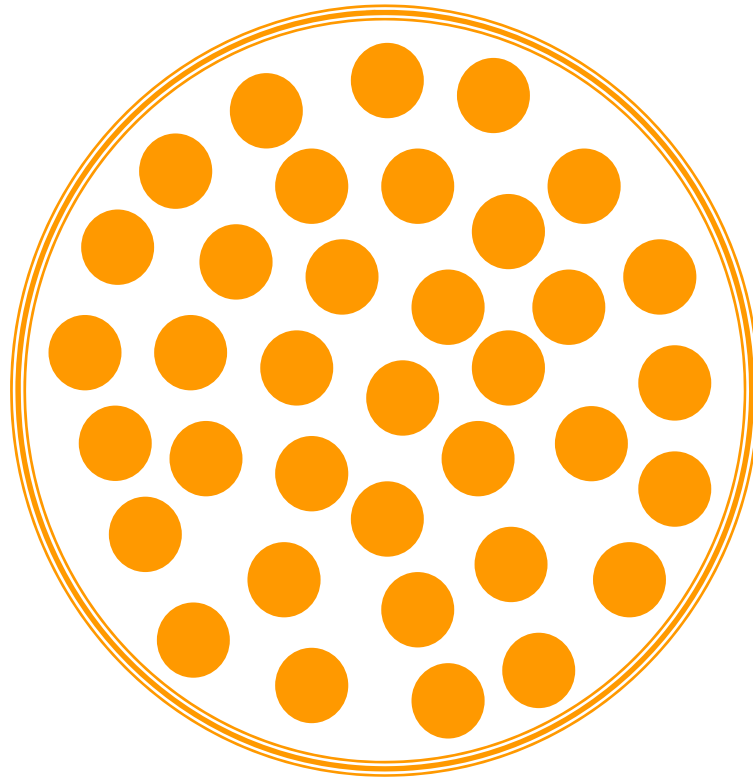


**KIRCHENSTEUER-  
EINNAHMEN**  
der Landeskirche



**54,5 %  
für die  
Kirchengemeinden**

# Verteilung nach Punktesystem



**121, 29 €**

**Gesamtpunktzahl**  
(Einzelgemeinden, Dekanate,  
Zentren)

$$\frac{\text{Zuweisungssumme}}{\text{Gesamtpunktzahl}} = \text{Punktwert 2008}$$

# Die Kriterien der Punkteverteilung

1. 10 Punkte Grundbedarf für jede Kirchengemeinde
2. Zahl der Gemeindeglieder (Punktstaffelung)
3. Flächen- und Diasporazuschlag



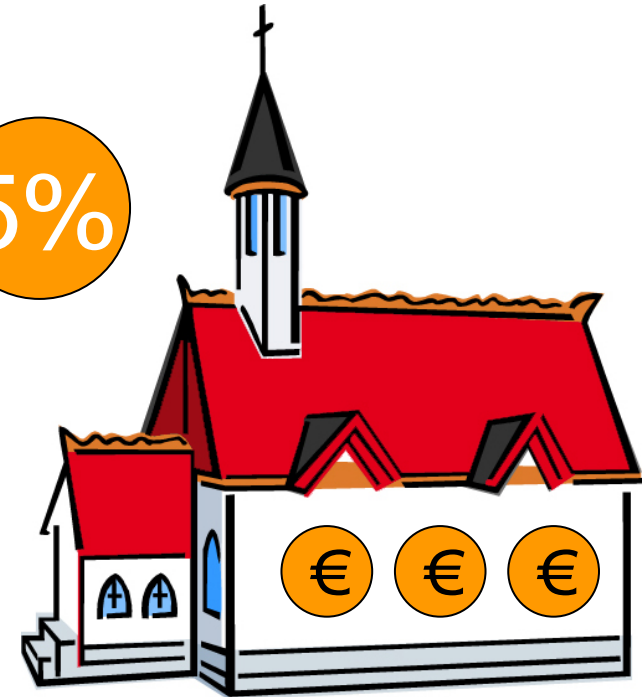
# Die Ergänzungszuweisung (ERZ)

Schlüsselzuweisung

Gesamtpunktzahl x Punktwert  
= Schlüsselzuweisung



5%



5 % ERZ  
an den  
Dekanatsbezirk

# Rechenbeispiel 1: Plus - Gemeinde

## Schlüsselzuweisung 2008

### Berechnung (ohne Übergangsregelung)

	Wert	Punktzahl
Gemeindeglieder (Stand 2007):	4.666	820
Flächen- und Diasporazuschlag		41
Fläche in km <sup>2</sup> (gerundet)	136	
Gemeindeglieder pro km <sup>2</sup>	34	
<b>Gesamtpunktzahl</b>		<b>861</b>

Multipliziert mit dem Punktwert 2008 in Höhe von **121, 29 €**  
 ergeben sich als Schlüsselzuweisung: **104.431 €**

**Festgeschriebener Unterschiedsbetrag zw. 2005 und 2007: + 35.968 €**

### Berechnung mit Übergangsregelung 2008:

Errechnete Zuweisung 2008	<b>104.431 €</b>
Abzüglich 60 % des Unterschiedsbetrags	<b>- 21.581 €</b>
Zuweisung mit Übergangsregelung 2008	<b>82.850 €</b>

**Abzüglich 5% ERZ (4.142 €) beträgt die Zuweisung: 78.708 €**

# Rechenbeispiel 2: Minus - Gemeinde

## Schlüsselzuweisung 2008

### Berechnung (ohne Übergangsregelung)

	Wert	Punktzahl
Gemeindeglieder (Stand 2007):	689	136
Flächen- und Diasporazuschlag		0
Fläche in km <sup>2</sup> (gerundet)	1	
Gemeindeglieder pro km <sup>2</sup>	689	
<b>Gesamtpunktzahl</b>		<b>136</b>

Multipliziert mit dem Punktwert 2008 in Höhe von **121, 29 €**  
 ergeben sich als Schlüsselzuweisung: **16.495 €**

**Festgeschriebener Unterschiedsbetrag zw. 2005 und 2007: - 28.851 €**

### Berechnung mit Übergangsregelung 2008:

Errechnete Zuweisung 2008	<b>16.495 €</b>
Zuzüglich 60 % des Unterschiedsbetrags	17.311 €
Zuweisung mit Übergangsregelung 2008	<b>33.806 €</b>

**Abzüglich 5% ERZ (1.690 €) beträgt die Zuweisung: 32.116 €**

# Die ERZ - Vergabe



**Wie?**  
(Verfahren)

**Wofür?**  
(Kriterien)

**Warum?**  
(Ziele)



**ERZ fließt zurück.**