

---

# Landessynodalwahl 2013

## Informationen



Herbstsynode 19. Oktober 2013 in Kempten

© Jutta Martin

---

---

# 1. Die Organisationsstruktur der ELKB



## 2. Die Landessynode

2.1. Aufgabe

2.2. Zusammensetzung

## 3. Der Wahlvorgang

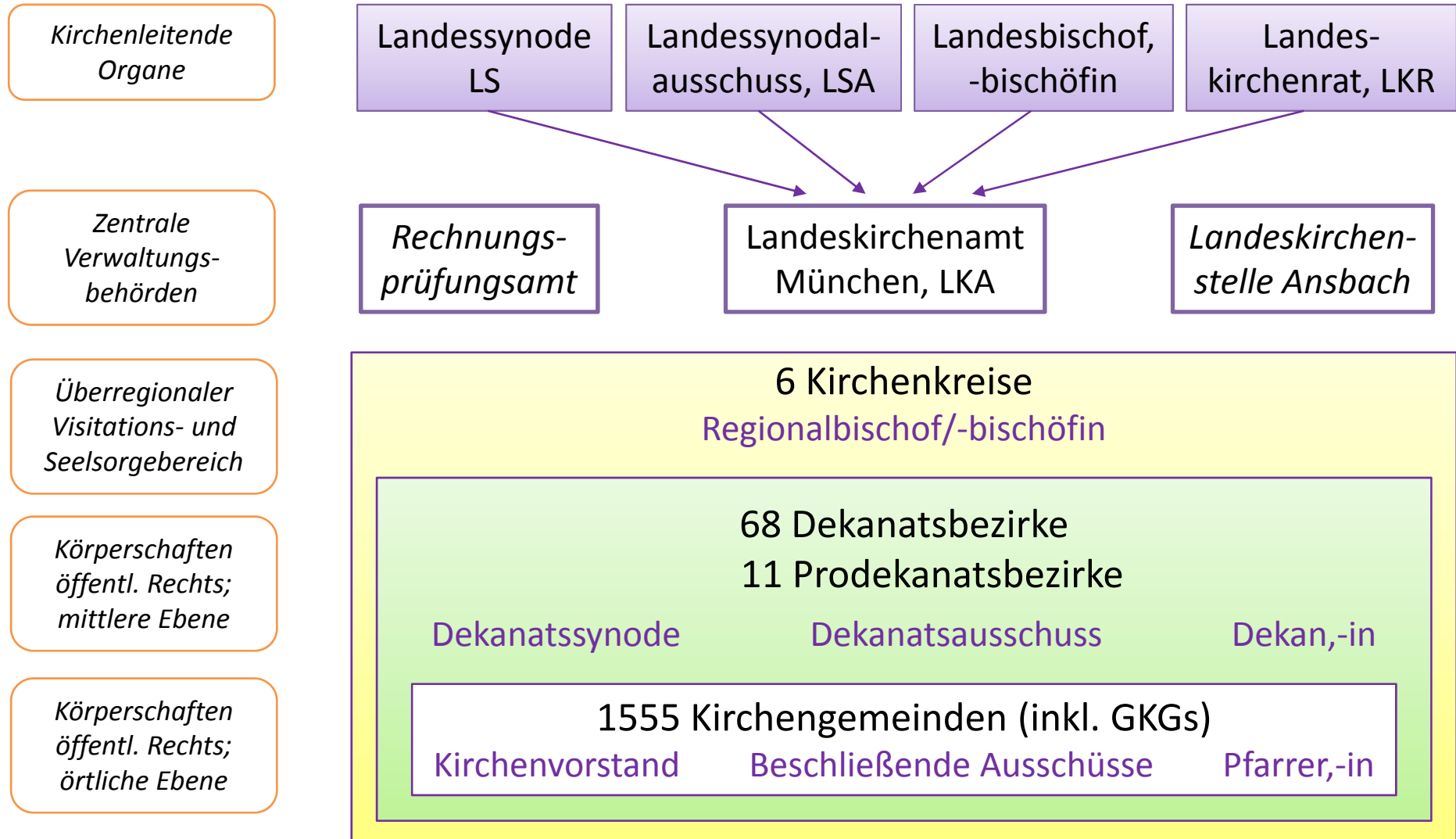
3.1. Die Wahlkreise im Kirchenkreis Augsburg

3.2. Durchführung

3.3. Die Kandidierenden

## Funktion

## Struktur



## 2.1. Aufgabe (nach Kirchenverfassung Art. 43)



**1.**

- Die LS kann über alle kirchlichen Angelegenheiten verhandeln und über Aufgaben beschließen, die sich aus dem Auftrag der Kirche ergeben.
- Sie kann an die anderen kirchenleitenden Organe Anfragen und Vorschläge richten.
- Sie kann sich mit Kundgebungen an die Gemeinden wenden.

**3.**

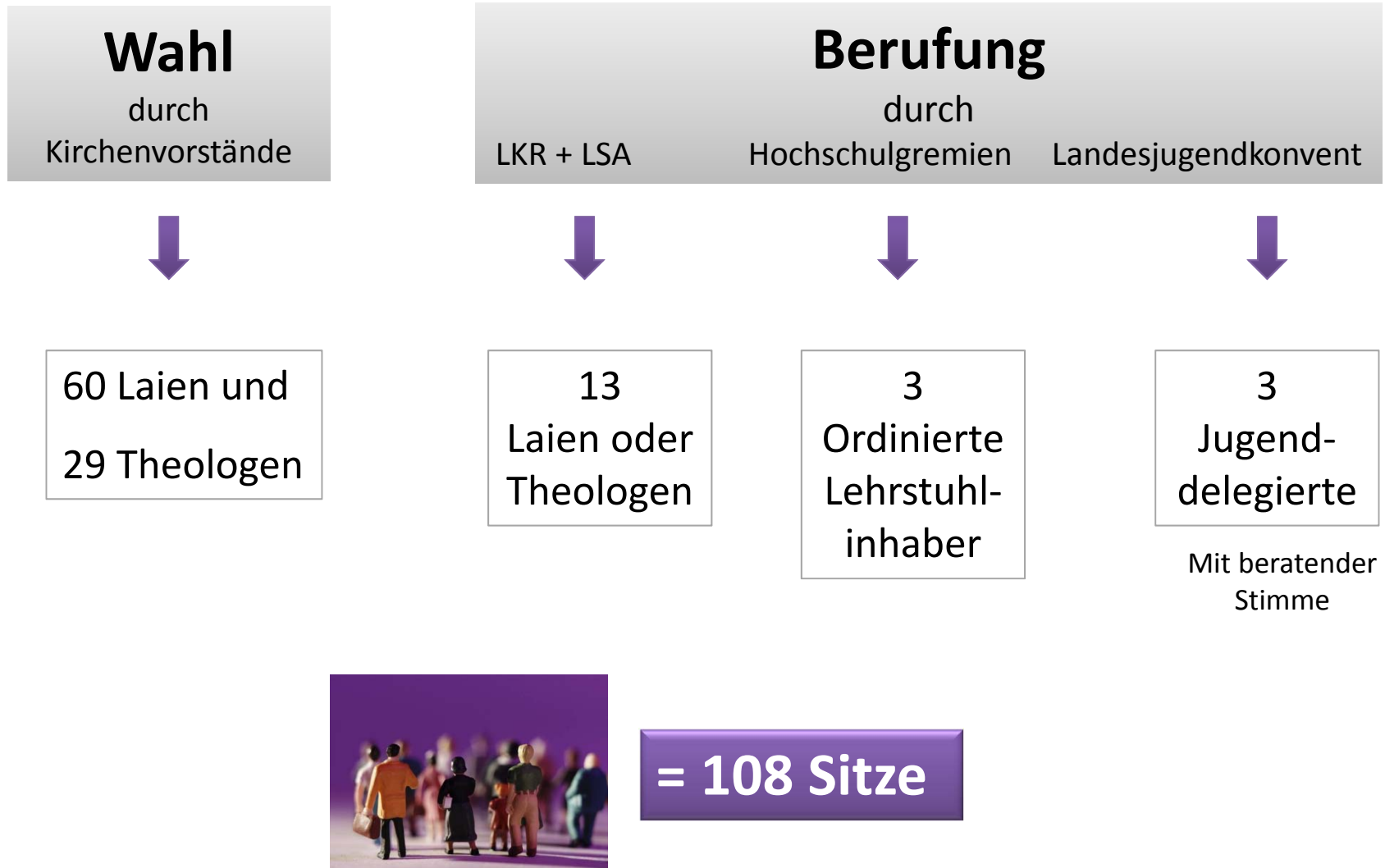
Die LS nimmt außerdem die ihr in kirchlichen Ordnungen besonders übertragenen Aufgaben wahr.

## 2. Die Landessynode hat insbesondere folgende Aufgaben:

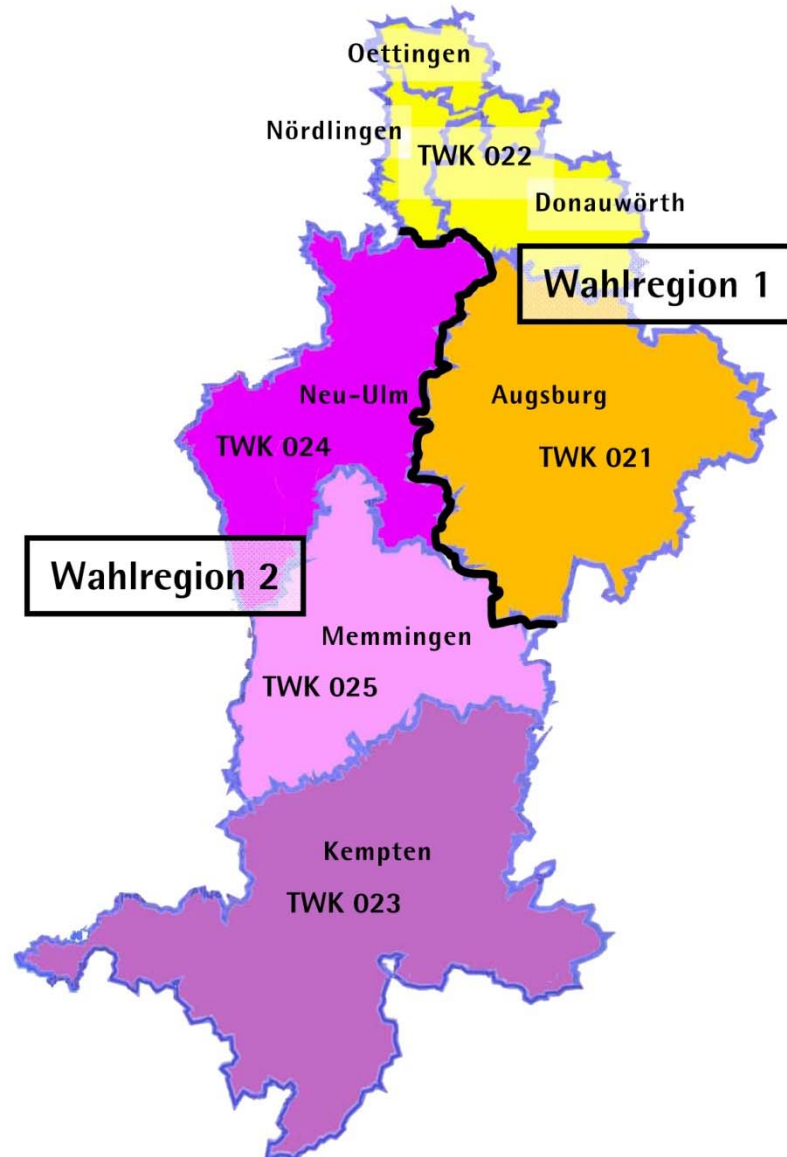


- Sie hat das Recht der kirchlichen Gesetzgebung.
- Sie wählt den Landesbischof bzw. die Landesbischöfin.
- Sie beschließt die „Leitlinien kirchlichen Lebens“.
- Sie entscheidet über die Einführung und Änderung von Agende, Gesangbuch und Katechismustext.
- Sie stimmt der Errichtung von Pfarrstellen, ... sowie der Errichtung von Einrichtungen und Diensten der ELKB zu.
- Sie stellt den Haushaltsplan sowie den Jahresabschluss der ELKB fest und erteilt dem LKR Entlastung.  
Sie kann die Feststellung des Jahresabschlusses dem LSA übertragen.
- Sie beschließt über Eingaben und selbständige Anträge.
- Sie nimmt die ihr vorbehaltenen Wahlen vor.

## 2.2. Zusammensetzung



## 3.1. Wahlkreise im Kirchenkreis Augsburg



### Der Teilwahlkreis 023 Kempten wählt:

- Nicht Ordinierte nur aus 023: 2  
Kandidierende: mind. 8 (6)
- Pfarrer/innen aus 023/024/025: 1  
Kandidierende: mind. 4 (3)
- Dekan/in aus Gesamtkirchenkreis: 1  
Kandidierende: mind. 4(3)

## 3.2. Durchführung

- **Briefwahl**

Der Antrag dazu erfolgt schriftlich oder mündlich beim regionalen Wahlleiter, ohne Begründung und rechtzeitig (möglichst 1 Woche vor dem Wahltermin)

- **Wahltag 8. Dezember 13 (2. Advent)**

⇒ Regionale Wahllokale müssen geöffnet werden

⇒ Öffnungsbeginn kann regional variieren (z.B. Kempten 11 bis 12 Uhr)

⇒ Schließung der Wahllokale verbindlich bis 12 Uhr

⇒ Auszählung der Urnen erfolgt zentral in Zusmarshausen

⇒ Der reg. Wahlleiter teilt das Ergebnis den Pfarrämtern zeitnah per Email mit





### 3.3. Die Kandidierenden



#### **Nicht Ordinierte:**

- Bodenstab Christoph, Rechtsanwalt, 56, Kempten
- Kraus Petra, Lehrerin, 51, Blaichach
- Räder Christine, Dipl.-Ing. agr., 52, Obergünzburg-Ebersbach
- Räder Günter, Dr. agr., 54, Obergünzburg-Ebersbach
- Renner Michael, OSTD, 54, Wiggensbach
- Späth Gertrud, Dr. med. vet., 53, Dietmannsried

## 3.3. Die Kandidierenden



### **Pfarrer/innen:**

- Dinkel Klaus, 45, Marktoberdorf
- Erstling Andreas, 51, Weißenhorn
- Herrmanns Erik, 42, Mindelheim
- Krikkay Wolfgang, 54, Germaringen
- Pfeil-Birant Antje, 45, Sonthofen
- Schedler Karin, 48, Neu-Ulm

### **Dekan/in:**

- Blumtritt Stefan, 50, Gersthofen
- Heidecker Johannes, 54, Donauwörth
- Wolfermann Gerhard, 55, Nördlingen